

# 医療法人社団福寿会グループ 見学会のご案内[臨床検査技師]

## 2024年度卒対象

【日程】 11/13 (月)  
11/15 (水) 【時間】 13:15～15:15  
11/20 (月)

WEB説明会・見学会  
随時開催中

選考もオンラインで完結

福寿会病院 (足立区)  
2022年秋・オープン!

急性期から回復期・慢性期・  
在宅医療・介護事業まで運営

地域包括ケアの  
ジェネラリスト

臨床検査技師の活躍の場が  
多彩!  
ライフワークバランスに沿った  
就業環境で活躍!

急性期を含めた在宅領域に於けるトータル的な事業を1法人で運営。病院(一般急性期、地域包括ケア病棟、回復期病棟等)・訪問看護ステーション・老健・クリニック等の60ヶ所の事業所を展開しています。急性期～回復期～生活期を1法人で切れ目のない医療等を提供できるのが魅力、特徴です。

新卒入職後は、病院(一般病床・地域包括ケア病床・回復期リハ病床・外来)や在宅診療部門での訪問や、高齢者施設への健診等、幅広く経験を積むことも可能。

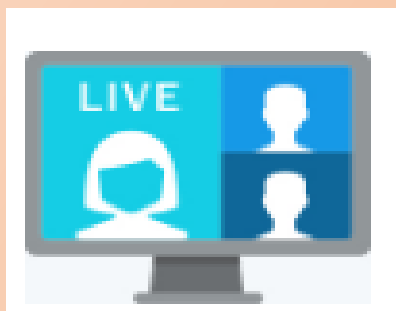
キャリア形成に様々な選択肢があります。

### <WEB説明会開催中>

教育制度・地域医療・在宅医療への福寿会グループの取り組みについて、素朴な質問からなんでも気軽にお聞きできます。

お気軽にご参加ください。

今後の就職活動の参考にもなりますよ。



説明会は60分程度。  
ご希望日程に合わせて随時、  
説明会開催中。  
以下の「説明会エントリー  
フォーム」QRコードや、  
TEL・メールにて予約が  
できます。

### ～お問合せはコチラ～

#### 医療法人社団福寿会本部

〒123-0851 東京都足立区梅田7-32-6

TEL 03-5681-8081(採用課)

メールアドレス: [saiyou@fukujukaigr.or.jp](mailto:saiyou@fukujukaigr.or.jp)

ホームページ: <https://www.fukujukaigr.or.jp>

福寿会ホームページ

福寿会法人説明動画

説明会エントリー  
フォーム

